

---

# DOSSIER TECHNIQUE

---

CONTENU :

Fiche Technique

Plan de feu GRILL

Plan de feu SOL et de SCENE

ACCEUIL :

Le montage lumière sera effectué avant notre arrivée

2 heures sont nécessaires à notre installation

Un technicien du lieu sera présent

Prévoir minimum 3 prises 16A au plateau

CONTACT :

Régisseuse lumière

Céline CASANOVA

06 63 47 30 19

pouchkakeque@hotmail.fr



SPECTACLE JEUNE PUBLIC - JEUX - NUMERO  
BULLOTECHNIQUE

---

# F I C H E T E C H N I Q U E

---

## PLATEAU

Ouverture minimum : 6 mètres  
Profondeur minimum : 5 mètres  
Hauteur minimum : 3 mètres

## DUREE

Formule classique (enfants et famille) : 45 minutes  
Formule petite enfance : 35 minutes

## PREVOIR

3 prises 220 V 16 A      1 au milieu de la profondeur à jardin pour la lumière  
   1 au lointain jardin pour le son  
   1 au milieu de la profondeur à cour pour la lumière

## LUMIERE

Bloc de puissance 24 circuits de 2 Kg  
Jeu d'orgue 24 circuits + submasters  
Filtres : LEE FILTER 008 - 026 - 126 - 156 - 197

## NOUS AMENONS *(suivant la configuration)*

8 PAR à LEDS                      Prévoir une entrée dans la ligne DMX                      8 PAR 56 300W

Sonorisation autonome jusqu'à 400 personnes

Si le lieu est équipé de matériel de sonorisation, contacter MANU - 06 85 11 32 88 - [cramoisie@free.fr](mailto:cramoisie@free.fr)

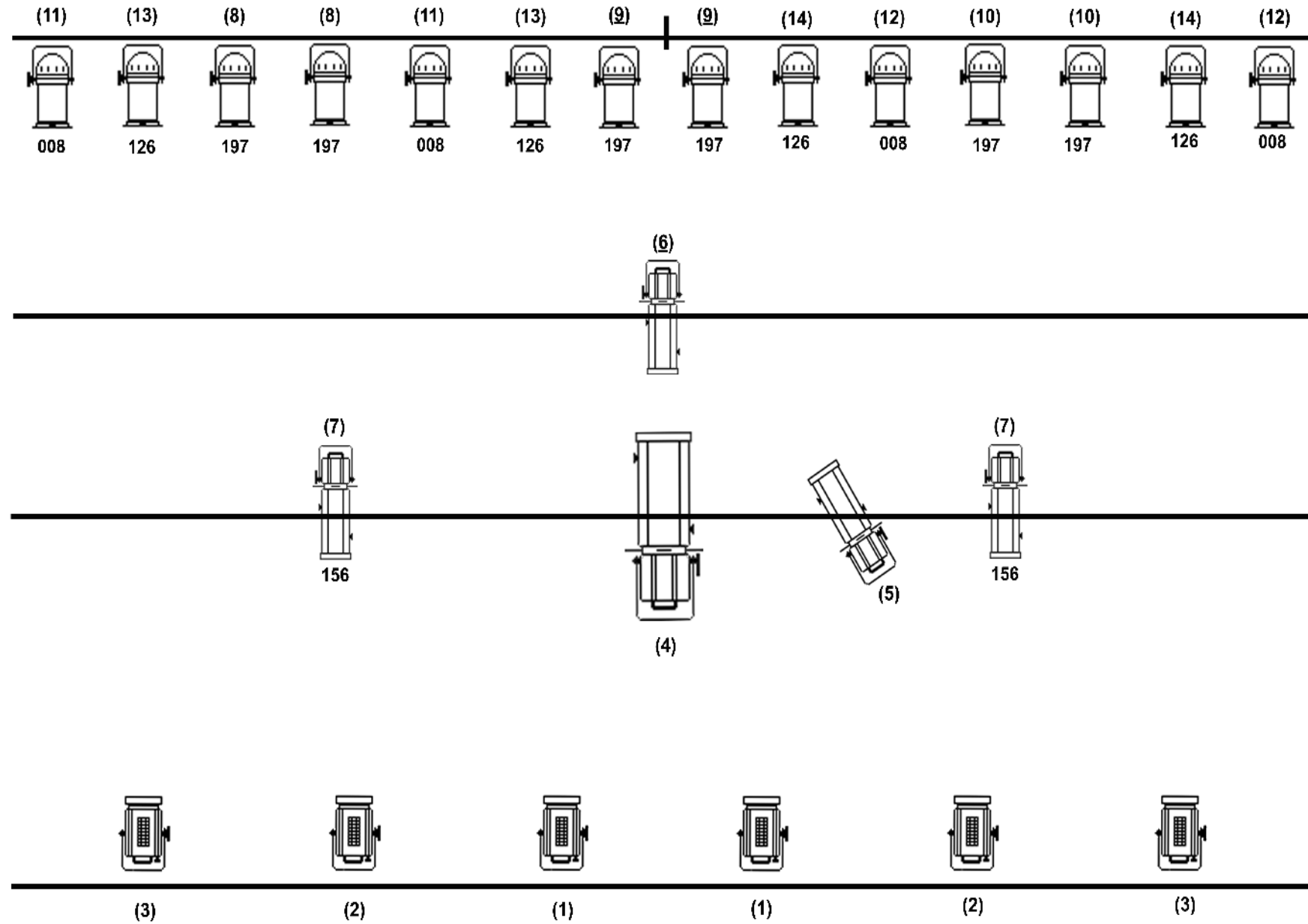
## MUSIQUE

Musiques Originales et arrangements composées par Mr Sushi-Sooshamp

### Déclaration SACEM :

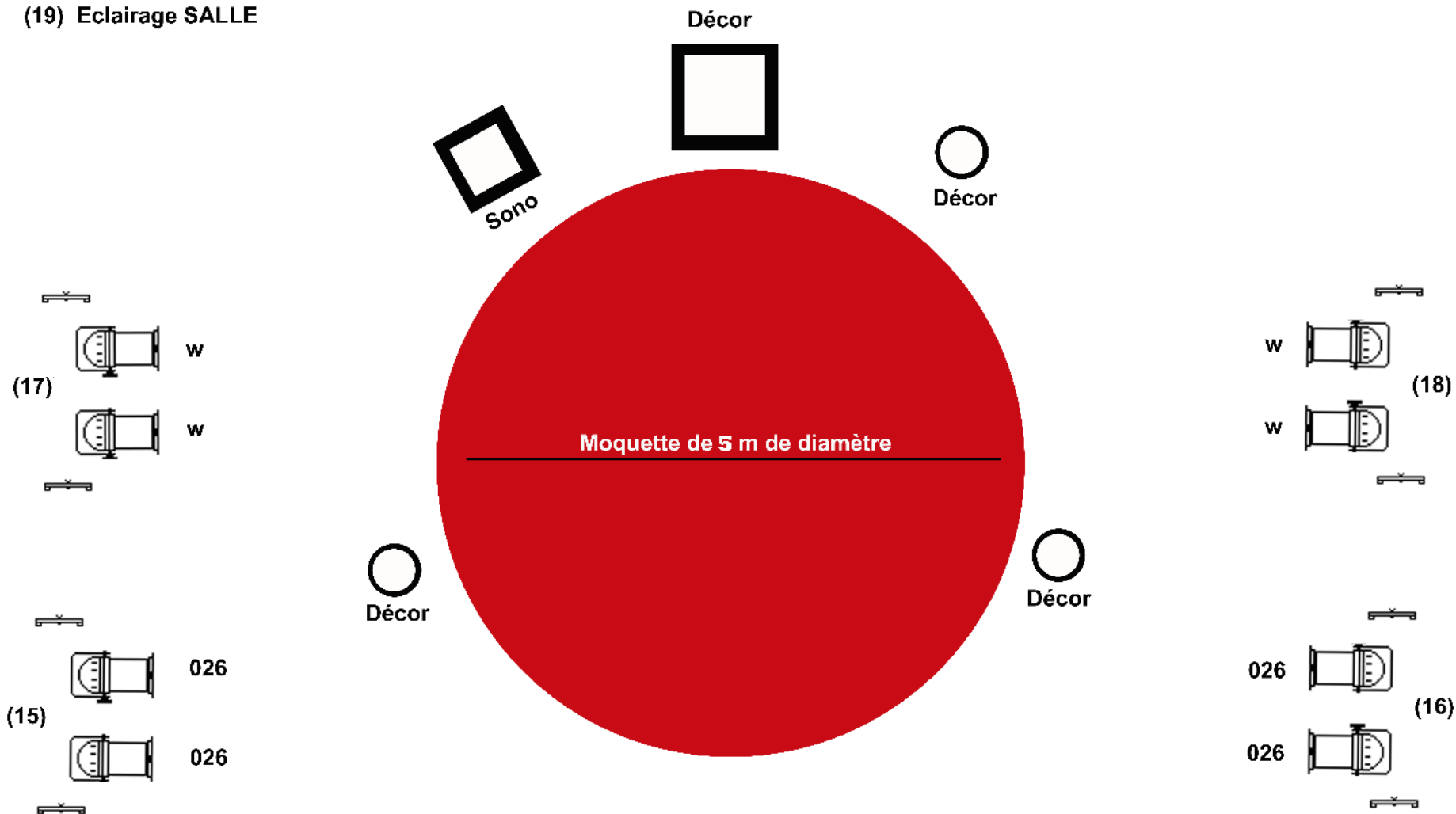
Vincent Malone	En voiture avec le roi des papas	« Dialogue »	24"
Charles Telmage	la séquence du spectateur	« On the desert road »	2'08"
Tchaikovsky	symphonie 4	« lo schiaccianoci »	1'10"
Grieg	Ramdam	« Peer Gynt »	2'30"
Yoko Kanno	Cowboy BeeBop	« Tank! »	1'40"
Yoko Kanno	Cowboy BeeBop	« American money »	1'07"

# PLAN DE FEU DU GRILL



# PLAN DE FEU DU SOL ET DE SCÈNE

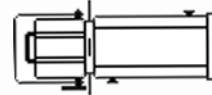
## (19) Eclairage SALLE



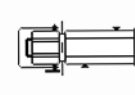
Par 64  
CP 62



PC  
1 Kg



Découpe  
2 Kg



Découpe  
1 Kg



Platine  
de sol